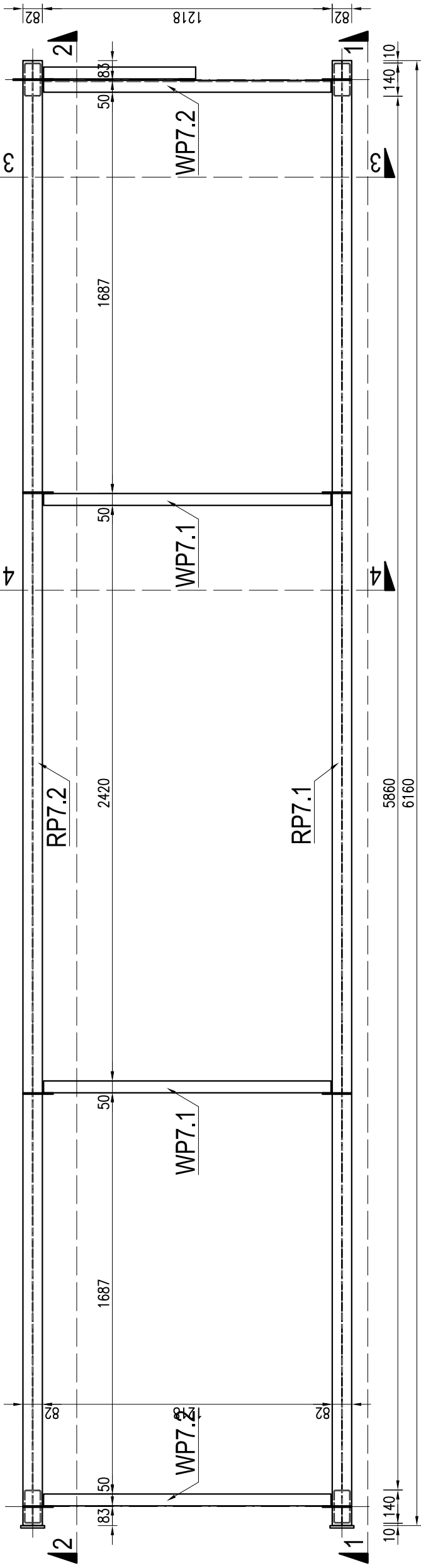
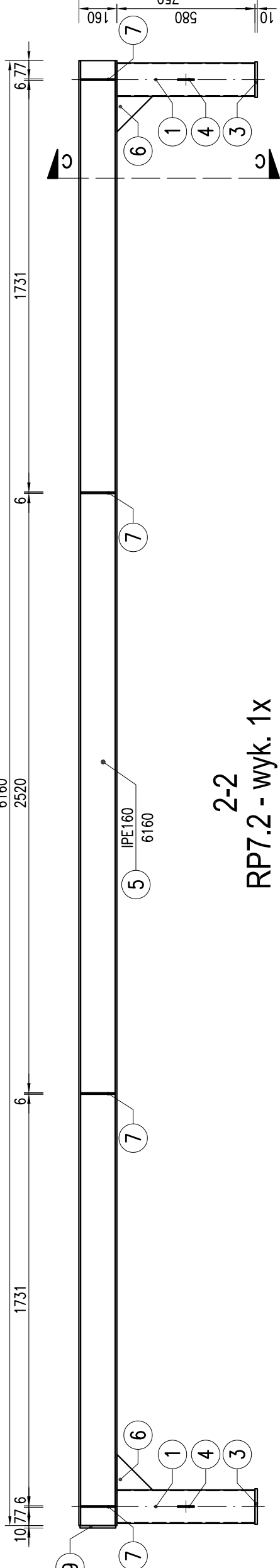


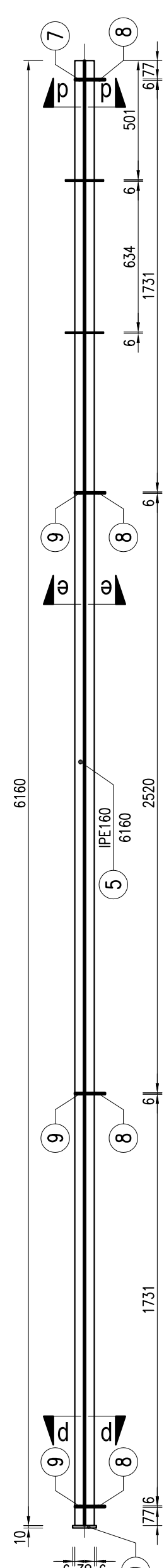
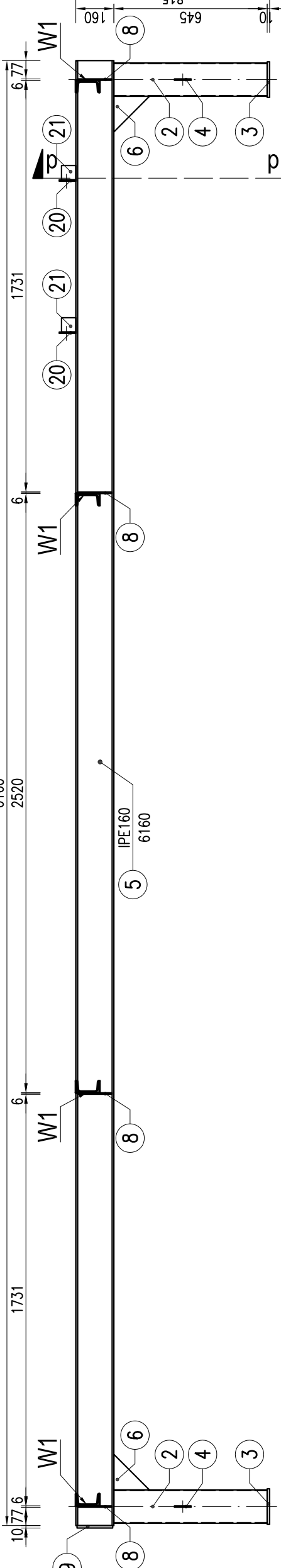
Podstawa dachowa PD7* - wyk. 1x



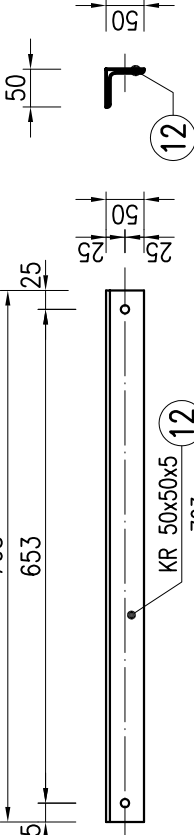
1-1
RP7.1 - wyk. 1x



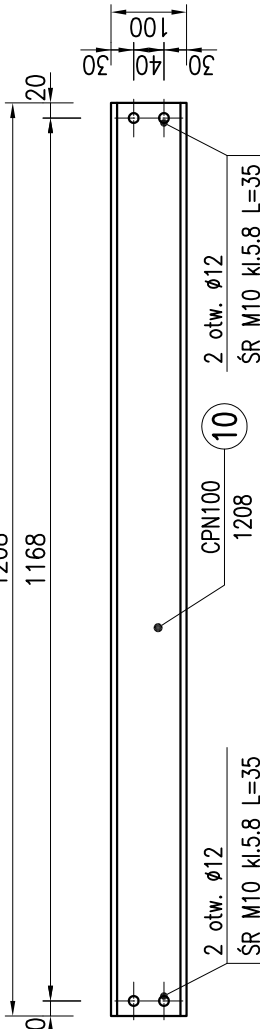
2-2
RP7.2 - wyk. 1x



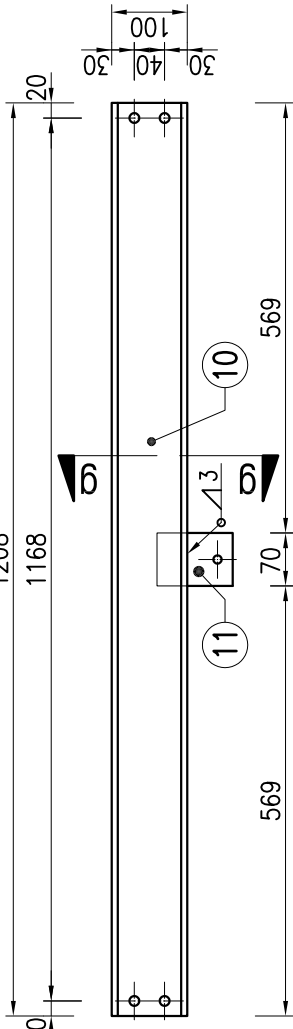
TP7 - wyk. 4x



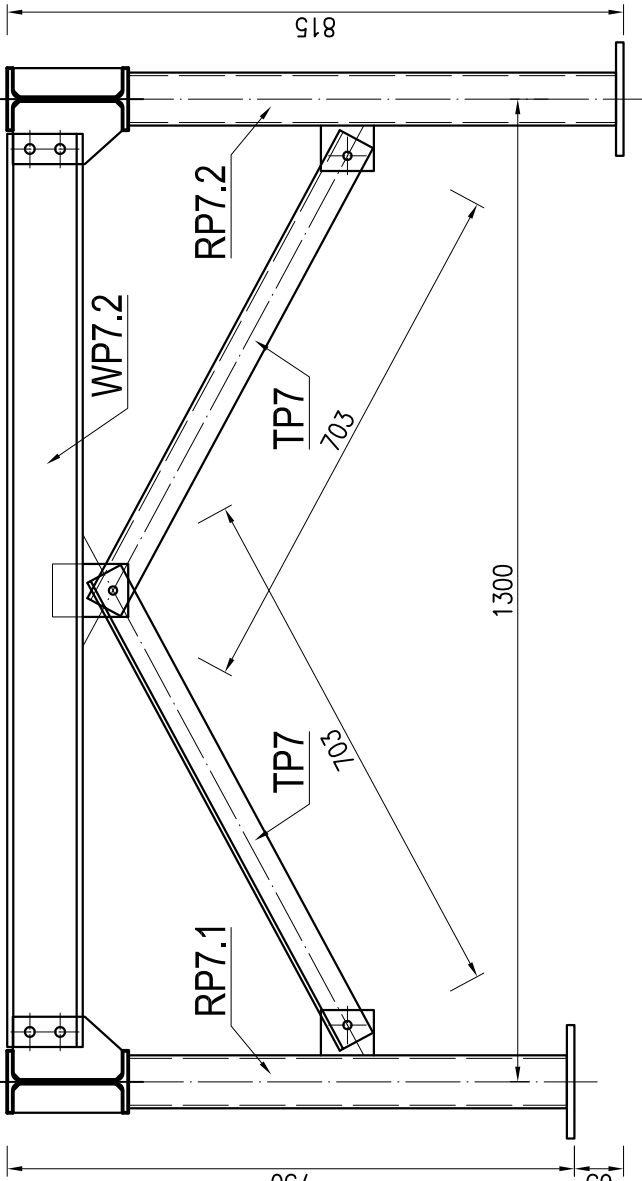
WP7.1 - wyk. 2x



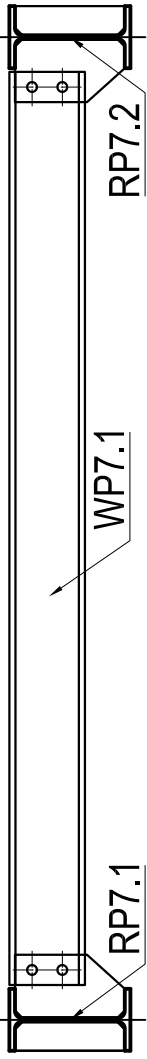
WP7.2 - wyk. 2x



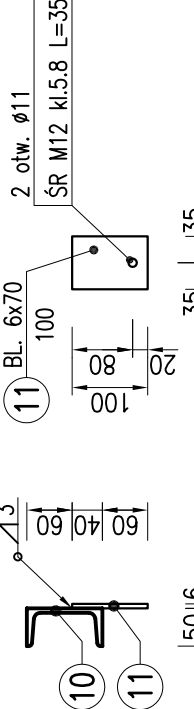
3-3



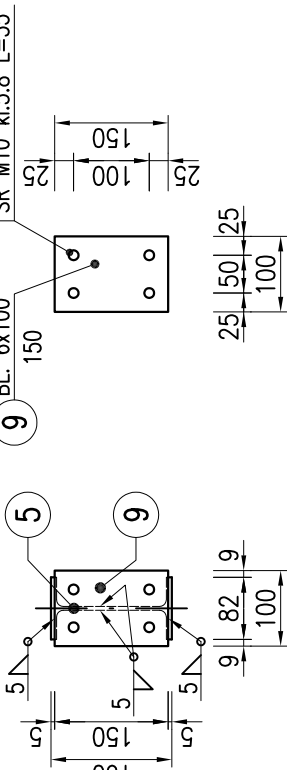
4-4



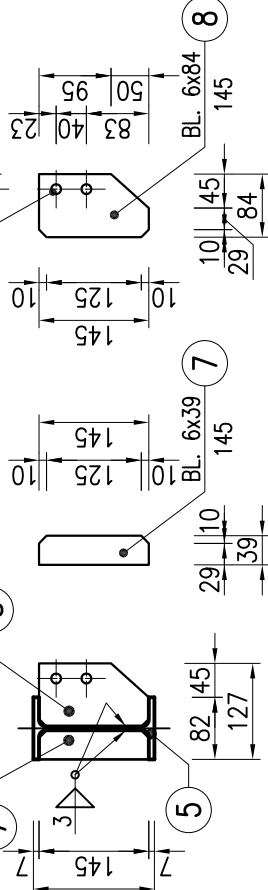
b-b



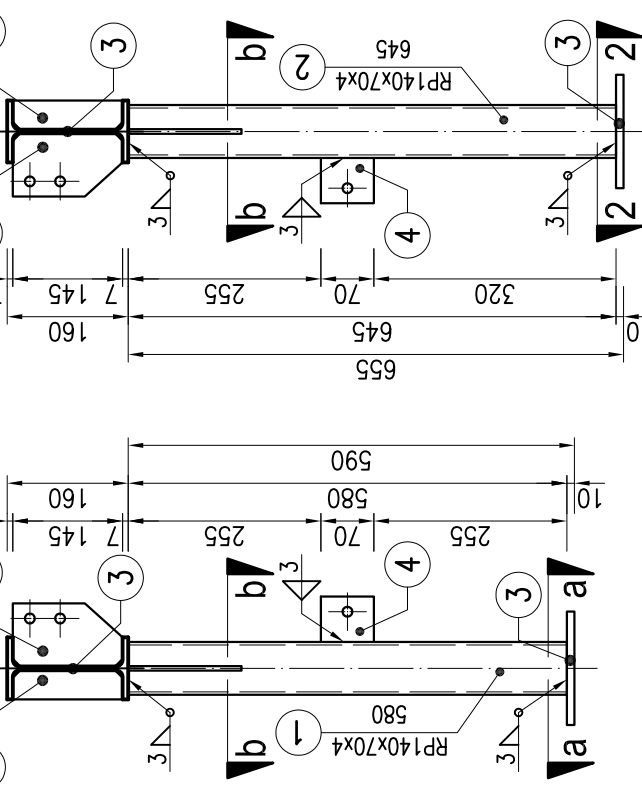
f-f



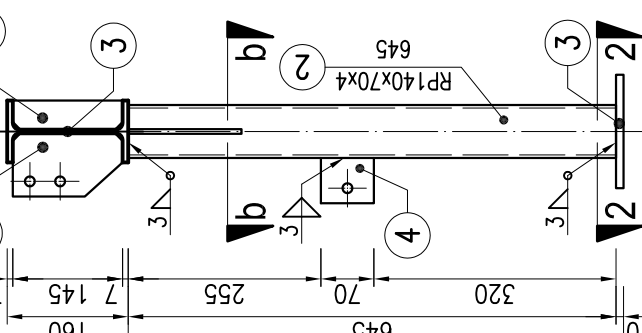
e-e



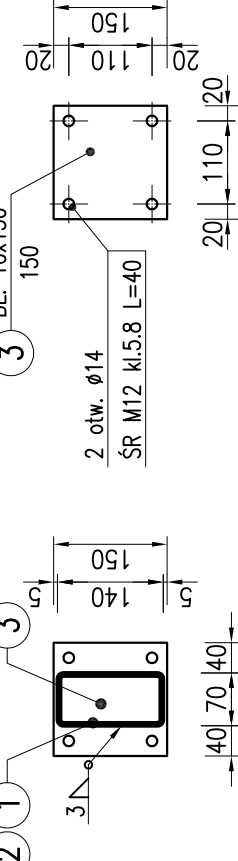
c-c



d-d



a-a



Zestawienie stali profilowej						
Nr elem.	Przekrój mm	Długość mm	Ilość szt	Masa 1mb	Masa	Gatunek stali
				kg/m	kg	
RP7.1 –wyk.1x				Łączna masa:		121.83
1	RP 140x70x4	580	2	12.40	14.38	S235
3	BL 10x150	150	2	11.78	3.53	S235
4	BL 6x60	70	2	2.83	0.40	S235
5	IPE 160	6160	1	15.80	97.33	S235
6	BL 6x150	150	2	7.07	2.12	S235
7	BL 6x39	145	4	1.84	1.07	S235
8	BL 6x84	145	4	3.96	2.29	S235
9	BL 6x100	150	1	4.71	0.71	S235
RP7.2 –wyk.1x				Łączna masa:		123.44
2	RP 140x70x4	645	2	12.40	16.00	S235
3	BL 10x150	150	2	11.78	3.53	S235
4	BL 6x60	70	2	2.83	0.40	S235
5	IPE 160	6160	1	15.80	97.33	S235
6	BL 6x150	150	2	7.07	2.12	S235
7	BL 6x39	145	4	1.84	1.07	S235
8	BL 6x84	145	4	3.96	2.29	S235
9	BL 6x100	150	1	4.71	0.71	S235
WP7.1 –wyk.2x				Łączna masa:		25.61
10	CPN 100	1208	1	10.60	12.80	S235
WP7.2 –wyk.2x				Łączna masa:		26.60
10	CPN 100	1208	1	10.60	12.80	S235
11	BL 6x70	100	1	4.95	0.49	S235
TP7 –wyk.4x				Łączna masa:		10.60
12	KR 500x50x5	703	1	3.77	2.65	S235
Razem					308.07	

Temat projektu

PRZEBUDOWA HALLI MAGAZYNOWEJ WRAZ ZE ZMIANĄ SPOSÓBU UŻYTKOWANIA NA HALE OBSŁUGI POJAZDÓW NR1 ORAZ ROZBUDOWA I PRZEBUDOWA HALLI OBSŁUGI POJAZDÓW NR2 WRAZ Z KONTENEREM TECHNICZNYM

PROJEKT 3

Marek Pelc

44 - 200 Rybnik, ul. Św. Antoniego 1

tel.: 607 29 39 73

e-mail: bluro@projekt3.pl

Adres inwestycji

ul. Lipowa 25D, 44-207 Rybnik, dz. nr 2808, 2920

Inwestor:

KOMUNIKACJA MIEJSKA RYBNIK SP Z O.O.

ul. Budowlanych 6

44-200 Rybnik

Data:

20 SIERPNIA 2025 r.

Proj. konstr.:

inż. Krzysztof Sobik

specj. konstrukcyjno-budowl. bez ograniczeń

601/01

Nr upr.

Podpis

Proj. konstr.:

inż. Piotr Motyka

specj. konstrukcyjno-budowl. bez ograniczeń

SLK0989 /PWOK005

Nazwa rysunku:

PW / KONSTRUKCJA

Skala:

1:20/1:10

Nr rysunku:

K.24

PROJEKT 3

Marek Pelc

44 - 200 Rybnik, ul. Św. Antoniego 1

tel.: 607 29 39 73

e-mail: bluro@projekt3.pl

Adres inwestycji

ul. Lipowa 25D, 44-207 Rybnik, dz. nr 2808, 2920

Inwestor:

KOMUNIKACJA MIEJSKA RYBNIK SP Z O.O.

ul. Budowlanych 6

44-200 Rybnik

Data:

20 SIERPNIA 2025 r.

Proj. konstr.:

inż. Krzysztof Sobik

specj. konstrukcyjno-budowl. bez ograniczeń

601/01

Nr upr.

Podpis

Proj. konstr.:

inż. Piotr Motyka

specj. konstrukcyjno-budowl. bez ograniczeń

SLK0989 /PWOK005

Nazwa rysunku:

PW / KONSTRUKCJA

Skala:

1:20/1:10

Nr rysunku:

K.24